



Jagdkataster

 **A.D.N. Consulting**
Kommunale Dienstleistungen

Schillerstraße 17
35415 Pohlheim
Tel.: 06403 97978-0

info@adn-consulting.de
www.adn-consulting.de

 **A.D.N. Consulting**
Kommunale Dienstleistungen

Fachkompetenz ist unsere Stärke

Unsere Grundsätze

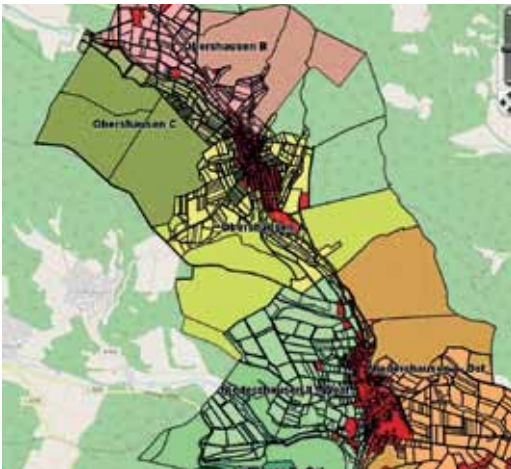
„Die Spezialisierung auf Kommunale Dienstleistungen, rund um Geo-Informationen, öffentliche Einrichtungen und Unternehmen aus der Baubranche, bilden unsere Hauptgeschäftsfelder.

Der Schlüssel zum Erfolg ist ein klar definiertes Ziel und ein starker Wille für die optimale Lösung. Maßgeschneidert und intelligent.“

Erstellen von einem Jagdkataster

Ein Jagdkataster beinhaltet eine Übersichtsliste aller Flurstücke einer Gemarkung, die bejagbar sind. In der Übersicht sind die Angaben der Eigentümer und für jeden Jagdpächter die Summe der bejagbaren Flächen ausgewiesen. Ebenso wird die Gesamtfläche des Jagdgebietes der Gemarkung ermittelt.

Das Jagdkataster bildet die rechtssichere Grundlage für die Abstimmungen bei der Jagdgenossenschaftsversammlung, die Ausschüttung von Einnahmen an die Jagdgenossen und die Verpachtung an Jäger. Des Weiteren sind dem Jagdkataster und dem entsprechenden Kartenmaterial alle Angaben zu entnehmen, die den Gemeinschaftsjagdbezirk betreffen.



Ausgewiesene bejagbare Flächen einer Gemarkung

Unsere Leistungen

- Übernahme des Eigentümer- und Flurstücksbestands aus den Liegenschaftsdaten.
- Verschneidungen der Liegenschaftsdaten mit den jeweiligen jagdspezifischen Nutzungsarten.
- Erstellung einer Datenbank mit Jagdbezirken und Eigentümern.
- Ausgabe von Kartenmaterial der Jagdbezirke (Darstellung der bejagbaren und nicht bejagbaren Flächen sowie der Jagdbezirke in der Karte).



Nehmen Sie Kontakt mit uns auf. Gerne stehen wir für ein erstes, unverbindliches Gespräch bereit.

Unsere starken Partner

