



## Leerstandskataster

 **A.D.N. Consulting**  
*Kommunale Dienstleistungen*

Schillerstraße 17  
35415 Pohlheim  
Tel.: 06403 97978-0

[info@adn-consulting.de](mailto:info@adn-consulting.de)  
[www.adn-consulting.de](http://www.adn-consulting.de)

 **A.D.N. Consulting**  
*Kommunale Dienstleistungen*

Fachkompetenz ist unsere Stärke

# Unsere Grundsätze

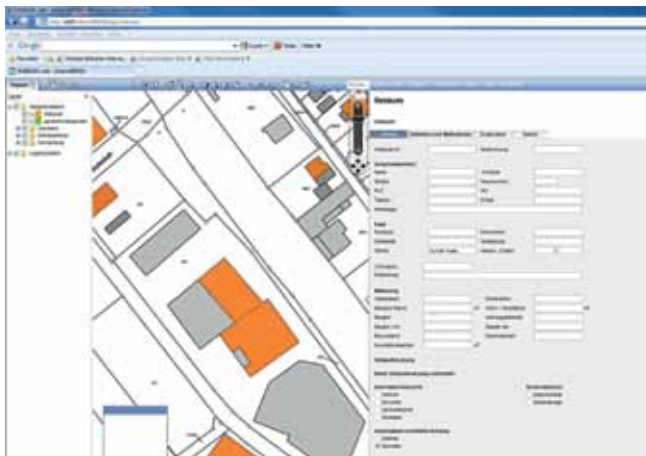
„Die Spezialisierung auf Kommunale Dienstleistungen, rund um Geo-Informationen, öffentliche Einrichtungen und Unternehmen aus der Baubranche, bilden unsere Hauptgeschäftsfelder.

Der Schlüssel zum Erfolg ist ein klar definiertes Ziel und ein starker Wille für die optimale Lösung. Maßgeschneidert und intelligent.“

## Die Aufgabe

Das Leerstandskataster hat die Aufgabe, potenzielle Leerstände in Kommunen weitestgehend automatisiert aus bereits vorhandenen Datenbanken abzuleiten und aufzuzeigen. Die Datenbank enthält sämtliche Informationen zu den Flächen, angefangen über Größe und Lage bis hin zu Bildern und Grundrissen.

Hierdurch wird die Kommune in die Lage versetzt Investitionen in Infrastrukturmaßnahmen, Stadt- oder Gemeindeentwicklungsmaßnahmen/Wohnbedarfsplanungen zukunftsorientiert treffen zu können.



Blick ins Leerstandskataster. Lageplan mit farblich gekennzeichneten Leerständen.

## Unsere Leistungen

Viele unserer Kunden bedienen sich unserem Leistungsangebot und tragen dadurch wesentlich zur Entlastung der Verwaltung bei.

### Projekteinrichtung

Einrichtung der INGRADA web Applikation „Leerstand“ sowie Anpassen der Kartenlayerstruktur. Voraussetzung ist das Vorhandensein aktueller ALKIS und emeld21 Daten, der „Amtlichen digitalen Hauskoordinaten“ (Qualitätsstufe A) sowie der INGRADA web Applikation „Leerstand“.

### Einwohnermeldedaten

Ermittlung der strukturellen-, tatsächlichen- und zukünftigen Leerstände durch Abgleich der ALKIS Daten mit den vorliegenden EWO-PAMELA Daten und dem gewerblichen Melderegister. Grafische und datenbankseitige Auswertung und Visualisierung der Ergebnisse.

### Manuelle Nachbearbeitung

Kontrolle der Hausnummern sowie der Schreibweise in den zu Grunde liegenden Datenbeständen. Plausibilitätsabgleich der Datenbestände. Gegebenenfalls manuelle Nacherfassung.

Nehmen Sie Kontakt mit uns auf. Gerne stehen wir für ein erstes, unverbindliches Gespräch bereit.

## Unsere starken Partner

